

GLC-9000は、電気・電子デバイスの安全性を確実にします。

NEW



EXT I/O GPIB  
USB RS-232

CE

# GLC-9000

リーケージカレントテスタ

IEC 60601-1, IEC 60990...

JIS, IEC, ULなど製品の安全試験に欠かせない漏れ電流測定

リーケージカレントテスタ **GLC-9000** ¥208,000

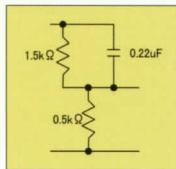
## 特徴

- 9種類の各種規格に適合した測定ネットワーク。
- 8種類の測定モード：  
接地漏れ電流、エンクロージャ漏れ電流、患者漏れ電流、その他。
- IEC 60990など、試験手順の設定を、50種類プリセット。
- ユーザー定義設定のための30セットのメモリを装備。
- 5.6インチのTFT液晶タッチパネルで操作が簡単。
- 豊富なインターフェースで自動測定に対応できます。
- RS-232、GPIB、USBホスト/デバイス、EXT I/Oポートを標準装備。

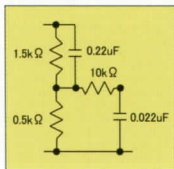
**GW INSTEK**  
Made to Measure

測定ネットワーク(MD)

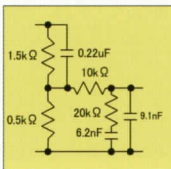
MD-A  
IEC60990/60995



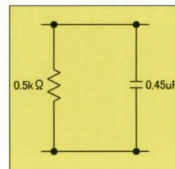
MD-B  
IEC60990/60950



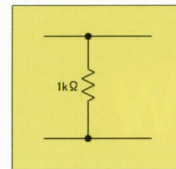
MD-C  
IEC60990/60598



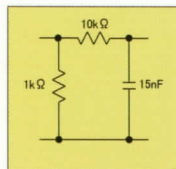
MD-D  
IEC60335-1/UL1563



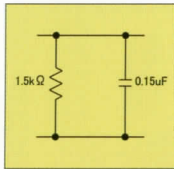
MD-E  
JIS B8561/UL260



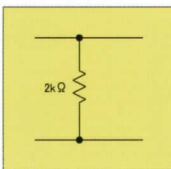
MD-F  
IEC60601-1/UL260-1



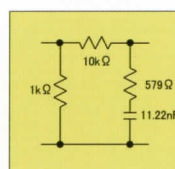
MD-G  
UL554NP/1310



MD-H  
一般アプリケーション



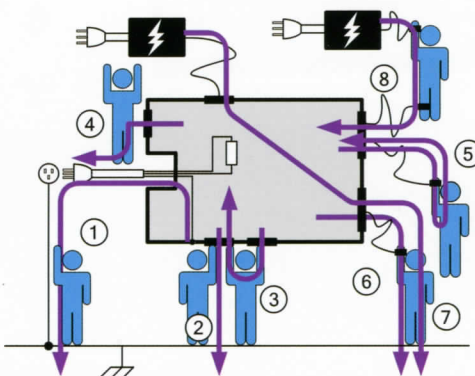
MD-I  
JIS B8561/UL554NP



\*精度: R 0.1%、C 1%

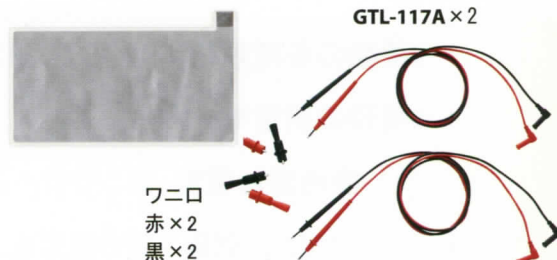
8種類の測定モード

- ① 接地漏れ電流
- ② エンクロージャ漏れ電流
- ③ エンクロージャからエンクロージャへの漏洩電流
- ④ エンクロージャから電源ラインへの漏れ電流
- ⑤ 患者測定電流
- ⑥ 患者漏れ電流 I
- ⑦ 患者漏れ電流 II
- ⑧ 患者漏れ電流 III



仕様	レンジ	範囲	分解能	精度
DC	25.00mA	5.00mA~25.00mA	10uA	±(0.2%rdg+3dgt)
	5.000mA	0.500mA~5.000mA	1uA	±(0.2%rdg+3dgt)
	500.0uA	50.0uA~500.0uA	0.1uA	±1.0%fs
	50.00uA	4.00uA~50.00uA	0.01uA	±1.0%fs
AC/ AC+DC	周波数			10Hz ≤ f ≤ 100kHz 100kHz < f ≤ 1MHz
	25.00mA	5.00mA~25.00mA	10uA	±(2.0%rdg+6dgt) ±(2.0%rdg+10dgt)
	5.000mA	0.500mA~5.000mA	1uA	±(2.0%rdg+6dgt) ±(2.0%rdg+10dgt)
	500.0uA	50.0uA~500.0uA	0.1uA	±(2.0%rdg+6dgt) ±(2.0%rdg+10dgt)
ACピーク	周波数			20Hz ≤ f ≤ 1kHz 1kHz < f ≤ 10kHz
	75.0mA	10.0mA~75.0mA	100uA	±(2.0%rdg+2dgt) ±(5.0%rdg+10dgt)
	10.00mA	1.000mA~10.00mA	10uA	±(2.0%rdg+2dgt) ±(5.0%rdg+10dgt)
	1.000mA	500uA~1.000mA	1uA	±2.5%fs ±5.0%fs
EUT 電圧 / 電流	300V	85V~300V	0.1V	±(2%rdg+10dgt)
	10A	0.5A~10A	0.1A	±(2%rdg+5dgt)
電圧	AC	10.0~300.0V	0.1V	±(3%rdg+2V)
	DC	10.0~300.0V	0.1V	±(3%rdg+2V)
	AC+DC	10.0~300.0V	0.1V	±(3%rdg+2V)
	AC Peak	15.0~430.0V	0.1V	±(3%rdg+2V)
絶縁抵抗	シャーシ、端子間: 20MΩ または (DC 500V)以上			
	シャーシ、ACライン間: 30MΩ または (DC 500V)以上			

一般仕様	
インターフェース	RS-232C、GP-IB、USBホスト/デバイス EXT I/O
操作環境	屋内 高度: ≤2000 m 周囲温度: 0~40°C、≤80% R.H. 設置カテゴリ II 汚染度 2 温度: -10~70°C、≤70% R.H.
電源	本体: AC100V/120V/220V/230V ±10%、50/60Hz EUT用: AC85V~250V、50/60Hz
本体消費電力	約30VA
寸法・質量	330 (W) x 150 (H) x 350 (D) mm、約 5kg
付属品	マニュアル、テストリード GTL-117Ax2 電源コード x 2 ワニ口クリップ x 4 (赤: 2、黒: 2) フォイルプローブ x 1



**GW INSTEK**

株式会社インステック ジャパン

〒101-0032 東京都千代田区岩本町1-3-3  
Tel 03-5823-5656 Fax 03-5823-5655

www.instek.co.jp  
E-mail: info@instek.co.jp



注意

●機器に関する仕様、デザインは改善のため、予告なく変更することがあります。●安全にお使いいただくために、ご使用前は必ず「取扱説明書」をご覧ください。●当社の製品は、十分な知識のある方の監督のもとで使用ください。●当社の製品は一般家庭、消費者向けに製造されたものではありません。●表示価格には消費税が含まれておりません。

代理店: